

# Мембранные насосы Lutz

## Модель 1/2" (исполнение на хомутах, пластик)

Рабочие характеристики / Размеры / Вес		
	DMP 1/2" PP	DMP 1/2" Kynar®
Материал корпуса	Polypropylene	Kynar®
Материал мембраны	Geolast®, Santoprene®, Teflon®, Viton®	Teflon®
Материал клапана (шарик)	Geolast®, Santoprene®, Teflon®, Viton®	Teflon®
Материал уплотнения	Geolast®, EPDM, Teflon®, Viton®	Teflon®
Материал седла клапана	PP	Kynar®
Макс. производительность	53 л/мин.	53 л/мин.
Объем рабочей камеры	95 см³	95 см³
Высота самовсасывания в сухом состоянии	4.5 m	4.5 m
Высота самовсасывания для моделей с мембраной из тефлона	3 m	3 m
Рабочее давление	макс. 6.8 бар	макс. 6.8 бар
Макс. температура	66 °C	93 °C
Размеры твердых частиц	макс. 3.1 mm	макс. 3.1 mm
Вход воздуха	1/4" NPT IG (G 1/2 BSP IG) <sup>1)</sup>	1/4" NPT IG (G 1/2 BSP IG) <sup>1)</sup>
Выход воздуха	3/8" NPT IG	3/8" NPT IG
Всасывающий патрубок	1/2" BSP IG	1/2" BSP IG
Напорный патрубок	1/2" BSP IG	1/2" BSP IG
Вес	3.6 kg	4.9 kg

<sup>1)</sup> В случаях применения шарового вентиля (не входит в поставку - см. стр. 213)

### Пояснения по материалам:

Geolast®	= NBR/PP-соединение
Kynar®	= PVDF = Поливинилденфторид
Polypropylen	= PP = Полипропилен
Santopren®	= EPDM/PP-соединение
Teflon®	= PTFE = Политетрафторэтилен
Viton®	= FPM = Фтор-каучук

### Пояснения по обозначениям:

IG	= внутренняя резьба
AG	= внешняя резьба
BSP	= трубная резьба (англ. стандарт)
NPT	= резьба (амер. стандарт)

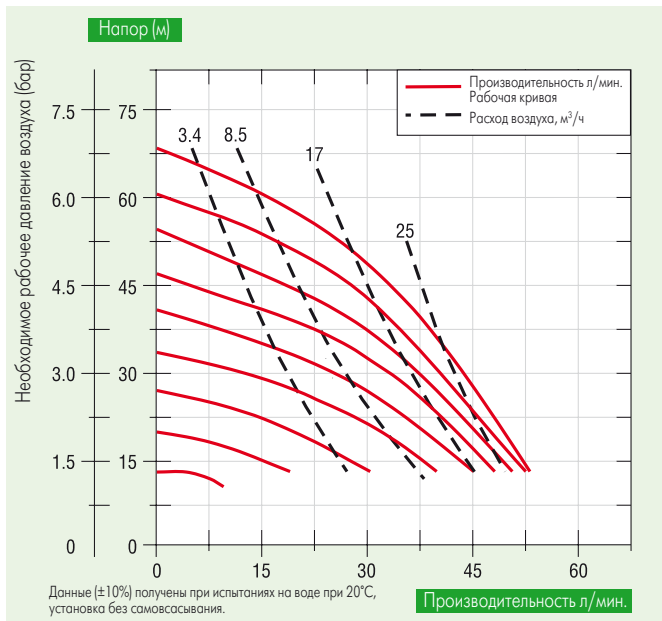
Тип насоса	Материалы		Арт. №
	Корпус	Мембраны, клапаны (шарик), уплотнения	
DMP 1/2" PPB Geolast®	PP	Geolast®	<b>5701-000</b>
DMP 1/2" PPT Teflon®	PP	Teflon®	<b>5701-020</b>
DMP 1/2" PPE Santoprene®	PP	Santoprene®	<b>5701-100</b>
DMP 1/2" PPV Viton®	PP	Viton®	<b>5701-120</b>
DMP 1/2" KNT Teflon®	Kynar®	Teflon®	<b>5701-080</b>

# Мембранные насосы Lutz

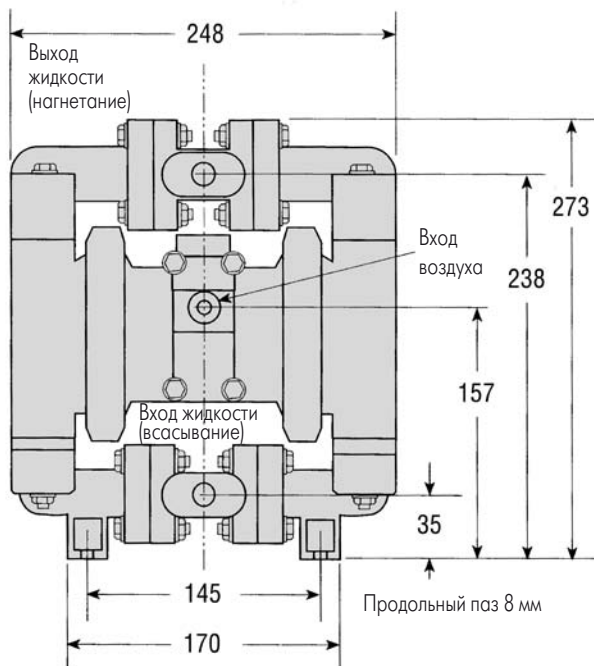
## Модель 1/2" (исполнение на хомутах, пластик)

### Область использования:

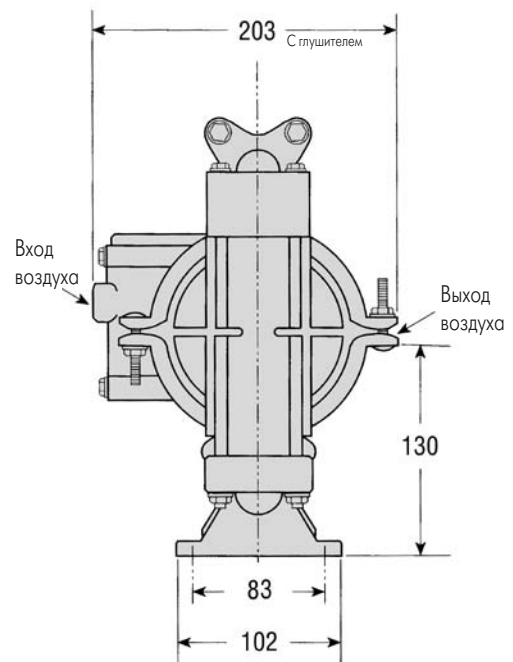
Перекачивание жидкостей из 200-литровых бочек, подача и рециркуляция типографских красок, растворителей, кислот, жидких моющих средств.



Соответствующие комплектующие - см. стр. 208-221



**Вид спереди**



**Вид сбоку**

Индивидуальные таблицы характеристик по запросу. Размеры приведены в мм

04

# Мембранные насосы Lutz

## Модель 1/2" (исполнение на болтах, пластик)

Рабочие характеристики / Размеры / Вес			
	DMP 1/2" PP	DMP 1/2" Kynar®	DMP 1/2" Nylon
Материал корпуса	Polypropylen	Kynar®	Nylon
Материал мембраны	Geolast®, Teflon®, Santopren®, Viton®	Teflon®	Geolast®, Teflon®
Материал клапана (шарик)	Geolast®, Teflon®, Santopren®, Viton®	Teflon®	Geolast®, Teflon®
Материал уплотнения	Geolast®, Teflon®, Santopren®, Viton®	Teflon®	Geolast®, Teflon®
Материал седла клапана	PP	Kynar®	Kynar®, нерж. сталь*
Макс. производительность	65 л/мин.	65 л/мин.	65 л/мин.
Объем рабочей камеры	95 см <sup>3</sup>	95 см <sup>3</sup>	95 см <sup>3</sup>
Высота самовсасывания для моделей с клапанами типа Max-Pass™	6 м	6 м	6 м
Высота самовсасывания в сухом состоянии	4.5 м	4.5 м	4.5 м
Высота самовсасывания для моделей с мембраной из тефлона	3 м	3 м	3 м
Рабочее давление	макс. 8 бар	макс. 8 бар	макс. 8 бар
Макс. температура	66 °C	93 °C	66 °C
Размеры твердых частиц для моделей с клапанами типа Max-Pass™	макс. Ø 9.5 мм	макс. Ø 9.5 мм	макс. Ø 9.5 мм
Размеры твердых частиц	макс. Ø 3.2 мм	макс. Ø 3.2 мм	макс. Ø 3.2 мм
Вход воздуха	1/4" NPT IG (G 1/2 BSP IG) <sup>1)</sup>	1/4" NPT IG (G 1/2 BSP IG) <sup>1)</sup>	1/4" NPT IG (G 1/2 BSP IG) <sup>1)</sup>
Выход воздуха	3/8" NPT IG	3/8" NPT IG	3/8" NPT IG
Всасывающий патрубок	1/2" BSP IG	1/2" BSP IG	1/2" BSP IG
Напорный патрубок	1/2" BSP IG	1/2" BSP IG	1/2" BSP IG
Вес	4.1 кг	5.4 кг	4.1 кг

<sup>1)</sup> В случаях применения шарового вентиля (не входит в поставку - см. стр. 213)

### Пояснения по материалам:

Geolast®	= NBR/PP-соединение
Kynar®	= PVDF = Поливинилденфторид
Nylon	= PA = Полиамид
Polypropylen	= PP = Полипропилен
Santopren®	= EPDM/PP-соединение
Teflon®	= PTFE = Политетрафторэтилен
Viton®	= FPM = Фтор-каучук
Urethan	= PUR = Полиуретан

### Пояснения по обозначениям:

IG	= внутренняя резьба
AG	= внешняя резьба
BSP	= трубная резьба (англ. стандарт)
NPT	= резьба (амер. стандарт)

Тип насоса	Материалы		Арт. №
	Корпус	Мембраны, клапаны (шарик), уплотнения	
DMP 1/2" PPB PP/Geolast®	PP	Geolast®	<b>5701+000</b>
DMP 1/2" PPB PP/Geolast® (с клапанами типа MaxPass™)	PP	Geolast®	<b>5701+002</b>
DMP 1/2" PPT PP/Teflon®	PP	Teflon®	<b>5701+020</b>
DMP 1/2" PPE PP/Santoprene®	PP	Santoprene®	<b>5701+100</b>
DMP 1/2" PPE PP/Santoprene® (с клапанами типа MaxPass™)	PP	Santoprene®	<b>5701+102</b>
DMP 1/2" PPV PP/Viton®	PP	Viton®	<b>5701+120</b>
DMP 1/2" PPV PP/Viton® (с клапанами типа MaxPass™)	PP	Viton®	<b>5701+122</b>
DMP 1/2" KNT PVDF/Teflon®	Kynar®	Teflon®	<b>5701+080</b>
DMP 1/2" NTC Nylon/Teflon®* 	Nylon	Teflon®	<b>5701+160</b>

\*токопров. ctive version Ex II 2G CT4

# Мембранные насосы Lutz

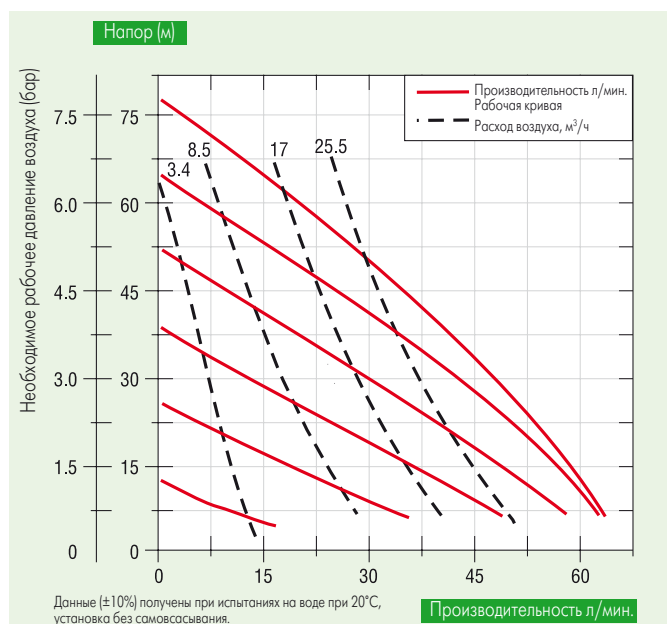
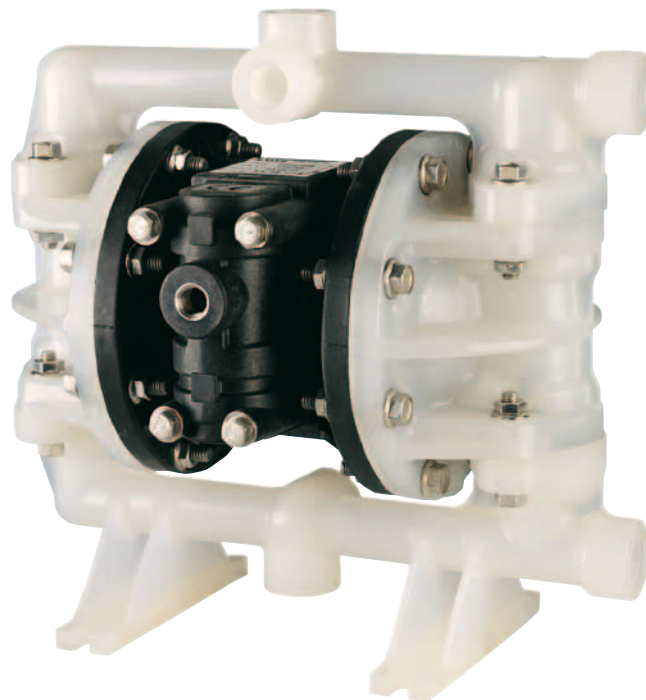
## Модель 1/2" (исполнение на болтах, пластик)

### Область использования:

Перекачивание жидкостей из 200-литровых бочек, подача и рециркуляция типографских красок, растворителей, кислот, жидких моющих средств.



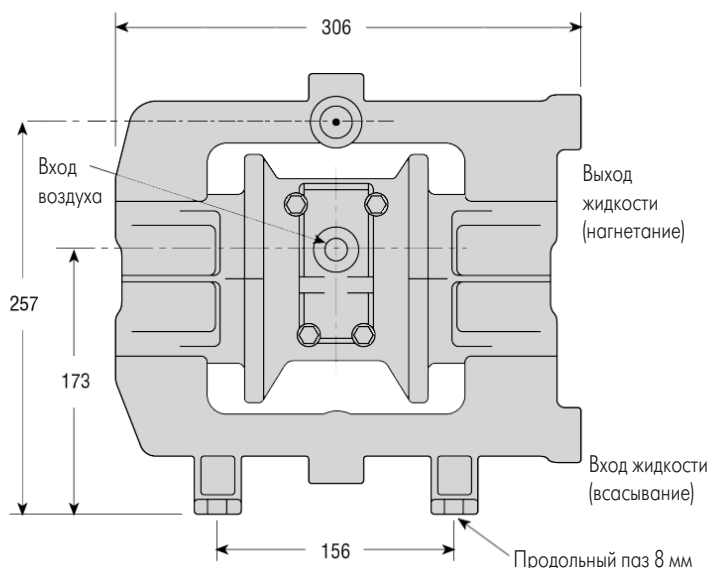
**Клапан типа Max-Pass™ установлен в насосах**  
(Подробное описание - см. стр. 221)



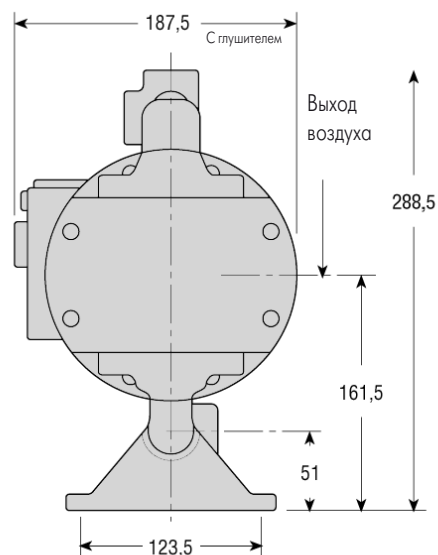
**Модель для опорожнения бочек**  
Доп. стоимость Артикул № 5000-347  
нужно добавить к выбранному насосу



Соответствующие комплектующие - см. стр. 208-221



**Вид спереди**



**Вид сбоку**

Индивидуальные таблицы характеристик по запросу. Размеры приведены в мм

# Мембранные насосы Lutz

## Модель 1/2" (исполнение на болтах, металл)

Рабочие характеристики / Размеры / Вес		
	DMP 1/2" Alu	DMP 1/2" Нерж. сталь
Материал корпуса	Алюминий	Нерж. сталь 1.4404 (316)
Материал мембраны	Geolast®, Santopren®, Teflon®, Viton®	Geolast®, Teflon®, Viton®, Santopren®
Материал клапана (шарик)	Geolast®, Santopren®, Teflon®, Viton®	Geolast®, Teflon®, Viton®, Santopren®
Материал уплотнения	Geolast®, EPDM, Teflon®, Viton®	Geolast®, EPDM, Teflon®, Viton®
Материал седла клапана	PP, Nylon	Нерж. сталь
Макс. производительность	65 л/мин.	65 л/мин.
Объем рабочей камеры	95 см <sup>3</sup>	95 см <sup>3</sup>
Высота самовсасывания в сухом состоянии	4.5 м	4.5 м
Высота самовсасывания для моделей с мембраной из тефлона	3 м	3 м
Рабочее давление	макс. 8 бар	макс. 8 бар
Макс. температура	93 °C	93 °C
Размеры твердых частиц	макс. Ø 3.2 мм	макс. Ø 3.2 мм
Вход воздуха	1/4" NPT IG (G 1/2 BSP IG) <sup>1)</sup>	1/4" NPT IG (G 1/2 BSP IG) <sup>1)</sup>
Выход воздуха	3/8" NPT IG	3/8" NPT IG
Всасывающий патрубок	1/2" BSP IG	1/2" BSP IG
Напорный патрубок	1/2" BSP IG	1/2" BSP IG
Вес	4.5 кг	8.6 кг

<sup>1)</sup> В случаях применения шарового вентиля (не входит в поставку – см. комплектующие)

### Пояснения по материалам:

Geolast®	= NBR/PP-соединение
Kynar®	= PVDF = Поливинилденфторид
Nylon	= PA = Полиамид
Santopren®	= EPDM/PP-соединение
Teflon®	= PTFE = Политетрафторэтилен
Viton®	= FPM = Фтор-каучук

### Пояснения по обозначениям:

IG	= внутренняя резьба
AG	= внешняя резьба
BSP	= трубная резьба (англ. стандарт)
NPT	= резьба (амер. стандарт)

Тип насоса	Материалы		Арт. №
	Корпус	Мембраны, клапаны (шарик), уплотнения	
DMP 1/2" ALB Alu/Geolast®* 	Алюминий	Geolast®	<b>5711+000</b>
DMP 1/2" ALE Alu/Santoprene®* 	Алюминий	Santoprene®	<b>5711+040</b>
DMP 1/2" ALT Alu/Teflon®* 	Алюминий	Teflon®	<b>5711+020</b>
DMP 1/2" ALV Alu/Viton®* 	Алюминий	Viton®	<b>5711+060</b>
DMP 1/2" SSB SS/Geolast®* 	Нерж. сталь	Geolast®	<b>5721+040</b>
DMP 1/2" SSE SS/Santoprene®* 	Нерж. сталь	Santoprene®	<b>5721+020</b>
DMP 1/2" SST SS/Teflon®* 	Нерж. сталь	Teflon®	<b>5721+000</b>
DMP 1/2" SSV SS/Viton®* 	Нерж. сталь	Viton®	<b>5721+060</b>

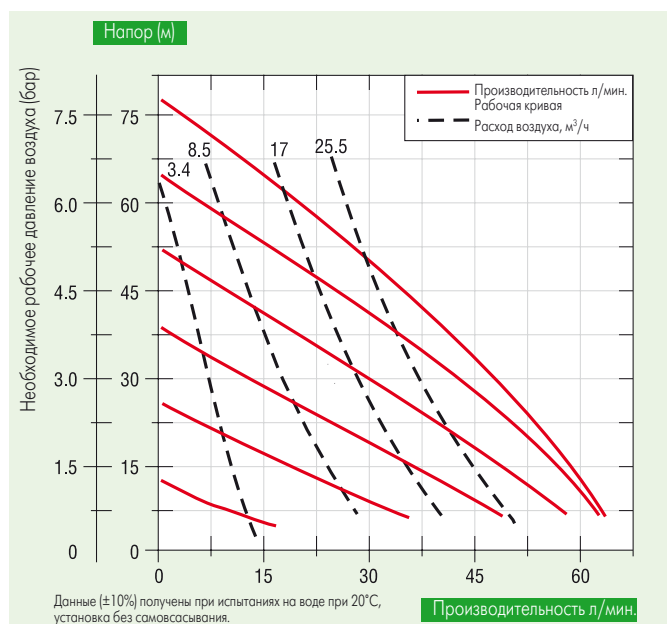
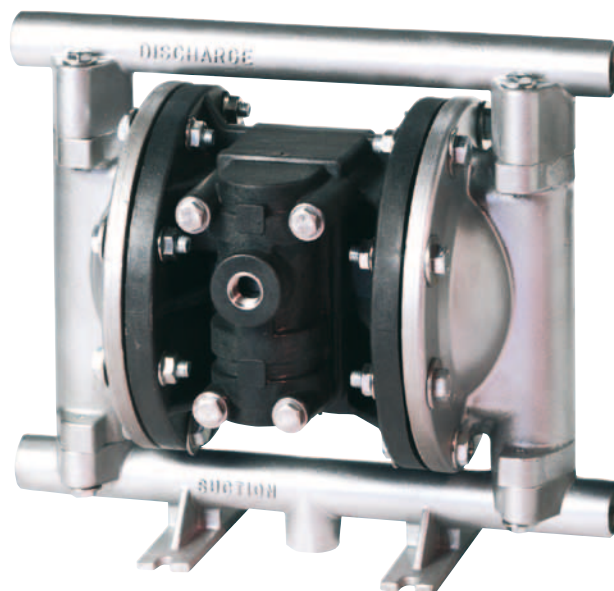
\*Ex II 2G CT4

# Мембранные насосы Lutz

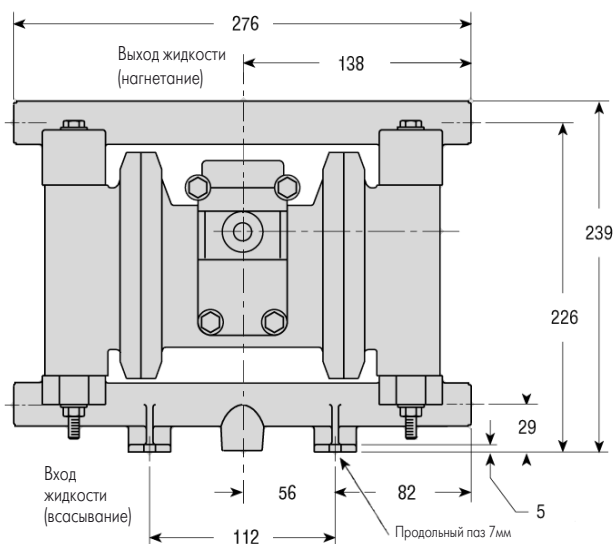
## Модель 1/2" (исполнение на болтах, металл)

### Область использования:

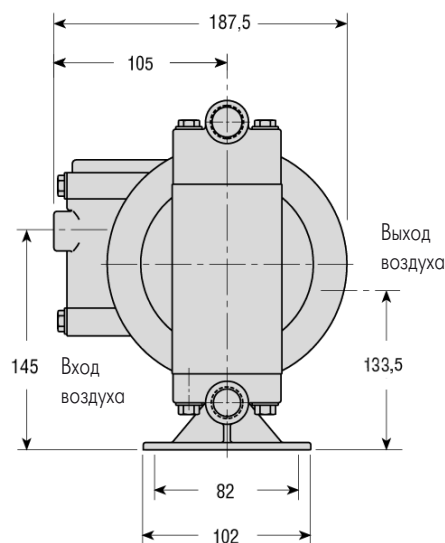
Перекачивание жидкостей из 200-литровых бочек, подача и рециркуляция типографских красок, пищевых продуктов, химических реагентов, растворителей, кислот, жидких моющих средств.



Гарантированная защита от взрыва.  
Соответствующие комплектующие для избежания накопления электростатического заряда - см. стр. 208-221



Вид спереди



Вид сбоку

Индивидуальные таблицы характеристик по запросу. Размеры приведены в мм